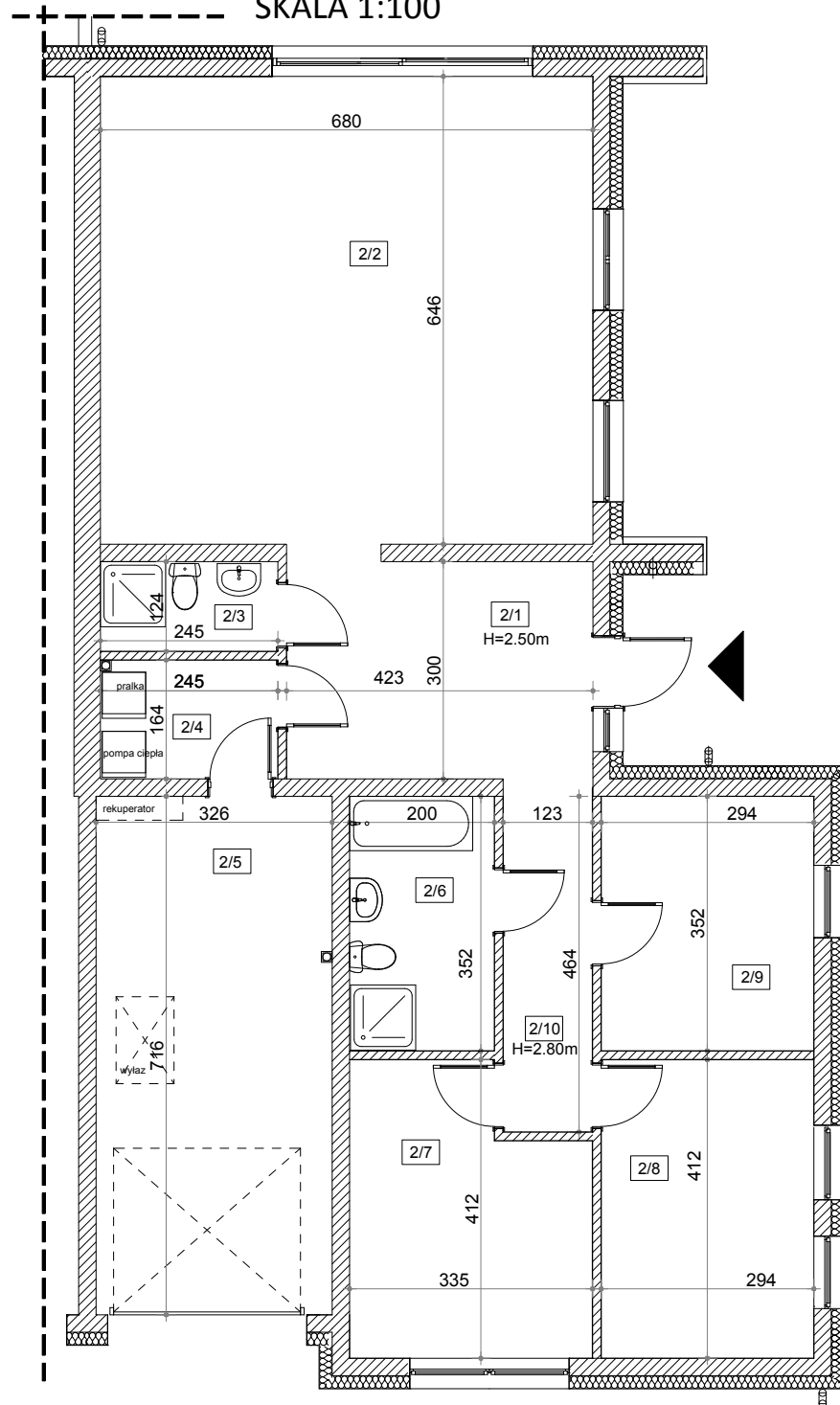

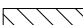


SKALA 1:100

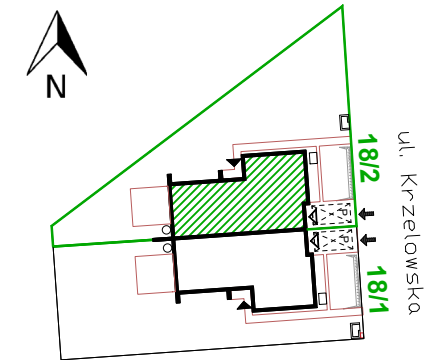


 ŚCIANY KONSTRUKCYJNE
 ŚCIANY DZIAŁOWE

WROCLAW,
UL. KRZELOWSKA 18/2

NUMER	POMIESZCZENIE	POW. [m ²]
2/1	PRZEDPOKÓJ	12,53
2/2	SALON Z ANEKSEM KUCH.	43,58
2/3	ŁAZIENKA	2,96
2/4	POM. GOSPODARCZE	3,94
2/5	GARAŻ	22,61
2/6	ŁAZIENKA	6,92
2/7	POKÓJ	12,16
2/8	POKÓJ	11,96
2/9	POKÓJ	10,19
2/10	KORYTARZ	5,60
RAZEM:		132,45

Powierzchnia działki - 1241,00m²
Powierzchnia części działki do wyłącznego korzystania - 640,00m²



UWAGI:
KARTA KATALOGOWA OPRACOWANA ZOSTAŁA NA PODSTAWIE PROJEKTU BUDOWLANEGO I NIE STANOWI WIERNEGO ODWZOROWANIA POWSTAŁEGO LOKALU MIESZKALNEGO. W TOKU PRAC BUDOWLANÝCH MOGĄ POWSTAĆ ZMIANY W STOSUNKU DO INFORMACJI ZAWARTYCH W KARCIE. WYPOSAŻENIE POMIESZCZEŃ POKAZANO W CELU PRZEDSTAWIENIA ARANŻACJI. POWIERZCHNIE PODANO WG ROZPORZĄDZENIA MINISTRA ROZWOJU Z DNIA 11.09.2020 R W SPRAWIE SZCZEGÓŁOWEGO ZAKRESU I FORMY PROJEKTU BUDOWLANEGO (NORMA PN-ISO-9836:2022-07) WYMIARY NA RYSUNKU PODANE W ŚWIETLE SUROWYCH ŚCIAN BEZ TYNKÓW.

Biurow Sprzedaży:
ul. H. Wereszyckiego 14, 54-704 Wrocław
tel. 71 723-43-17,
www.osiedlemalownicze.pl

