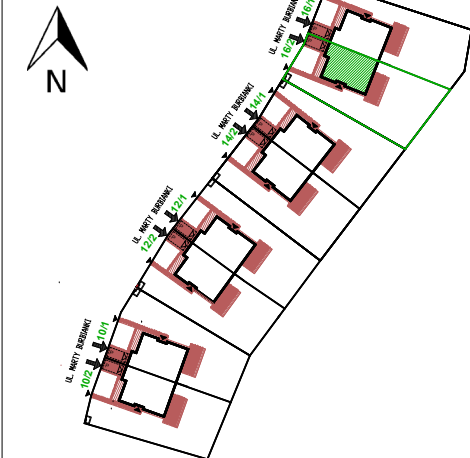


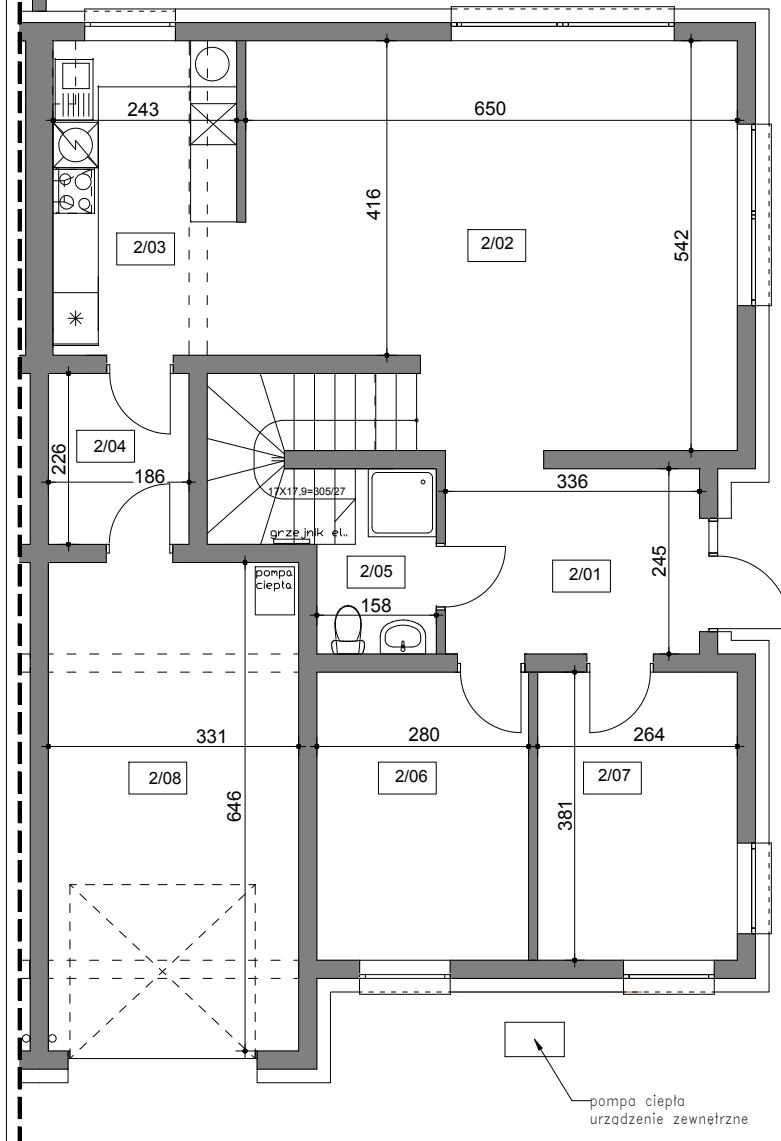
WROCLAW,
UL. BURBIANKI 16/ 2

NUMER	POMIESZCZENIE	POW. [m ²]
2/01	PRZEDSIONEK	8,08
2/02	SALON	32,13
2/03	KUCHNIA	9,97
2/04	POM. GOSPODARCZE	4,12
2/05	ŁAZIENKA	4,40
2/06	POKÓJ	10,53
2/07	POKÓJ	9,92
2/08	GARAŻ	20,83
PARTER		99,98
2/9	PRZEDPOKÓJ	6,80
2/10	POM. GOSPODARCZE	3,26
2/11	POKÓJ	22,24
2/12	ŁAZIENKA	6,41
2/13	POKÓJ	12,70
2/14	POKÓJ	11,55
PIĘTRO		62,96
SCHODY		5,00

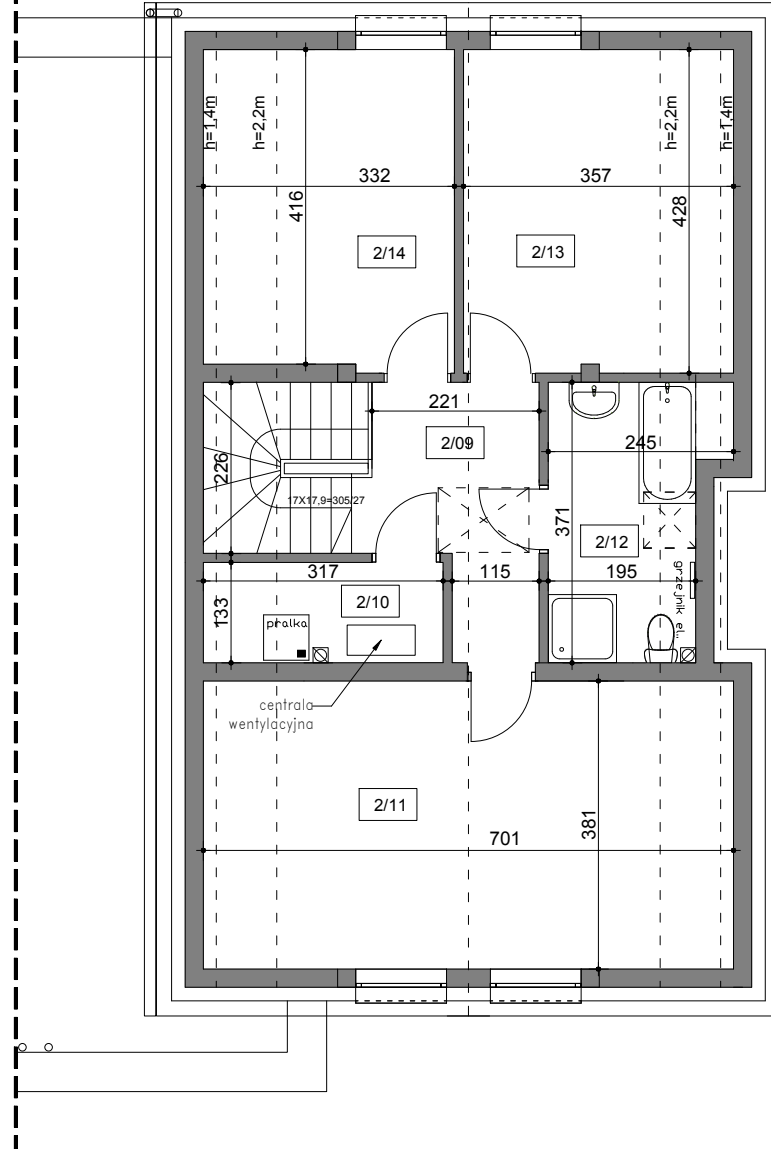
Powierzchnia użytkowa-162,94m²
 Powierzchnia działki - 1279,00m²
 Powierzchnia części działki do wyłącznego korzystania - 640,00m²



PARTER



PIĘTRO



SKALA 1:100

■ ŚCIANY KONSTRUKCYJNE
 ■ ŚCIANY DZIAŁOWE

UWAGI:

KARTA KATALOGOWA OPRACOWANA ZOSTAŁA NA PODSTAWIE PROJEKTU BUDOWLANEGO I NIE STANOWI WIERNEGO ODWZOROWANIA POWSTAŁEGO LOKALU MIESZKALNEGO.
 W TOKU PRAC BUDOWLANÝCH MOGĄ POWSTAĆ ZMIANY W STOSUNKU DO INFORMACJI ZAWARTYCH W KARCIE.
 WYPOSAŻENIE POMIESZCZEŃ POKAZANO W CELU PRZEDSTAWIENIA ARANŻACJI.
 POWIERZCHNIE PODANO WG ROZPORZĄDZENIA MINISTRA ROZWOJU Z DNIA 11.09.2020 R W SPRAWIE SZCZEGÓŁOWEGO ZAKRESU I FORMY PROJEKTU BUDOWLANEGO (NORMA PN-ISO-9836:2022-07)
 WYMIARY NA RYSUNKU PODANE W ŚWIETLE SUROWYCH ŚCIAN BEZ TYNKÓW.

Biuo Sprzedaży:

ul. H. Wereszyckiego 14, 54-704 Wrocław
 tel. 71 723-43-17,

www.osiedlemalownicze.pl

 Osiedle
Malownicze