

WROCLAW,  
UL. BURBIANKI 12/ 2

NUMER	POMIESZCZENIE	POW. [m <sup>2</sup> ]
2/01	PRZEDSIONEK	8,08
2/02	SALON	32,13
2/03	KUCHNIA	9,97
2/04	POM. GOSPODARCZE	4,12
2/05	ŁAZIENKA	4,40
2/06	POKÓJ	10,53
2/07	POKÓJ	9,92
2/08	GARAŻ	20,83
PARTER		99,98
2/9	PRZEDPOKÓJ	6,80
2/10	POM. GOSPODARCZE	3,26
2/11	POKÓJ	22,24
2/12	ŁAZIENKA	6,41
2/13	POKÓJ	12,70
2/14	POKÓJ	11,55
PIĘTRO		62,96
SCHODY		5,00

Powierzchnia użytkowa-162,94m<sup>2</sup>  
 Powierzchnia działki - 1194,00m<sup>2</sup>  
 Powierzchnia części działki do wyłącznego korzystania - 597,00m<sup>2</sup>



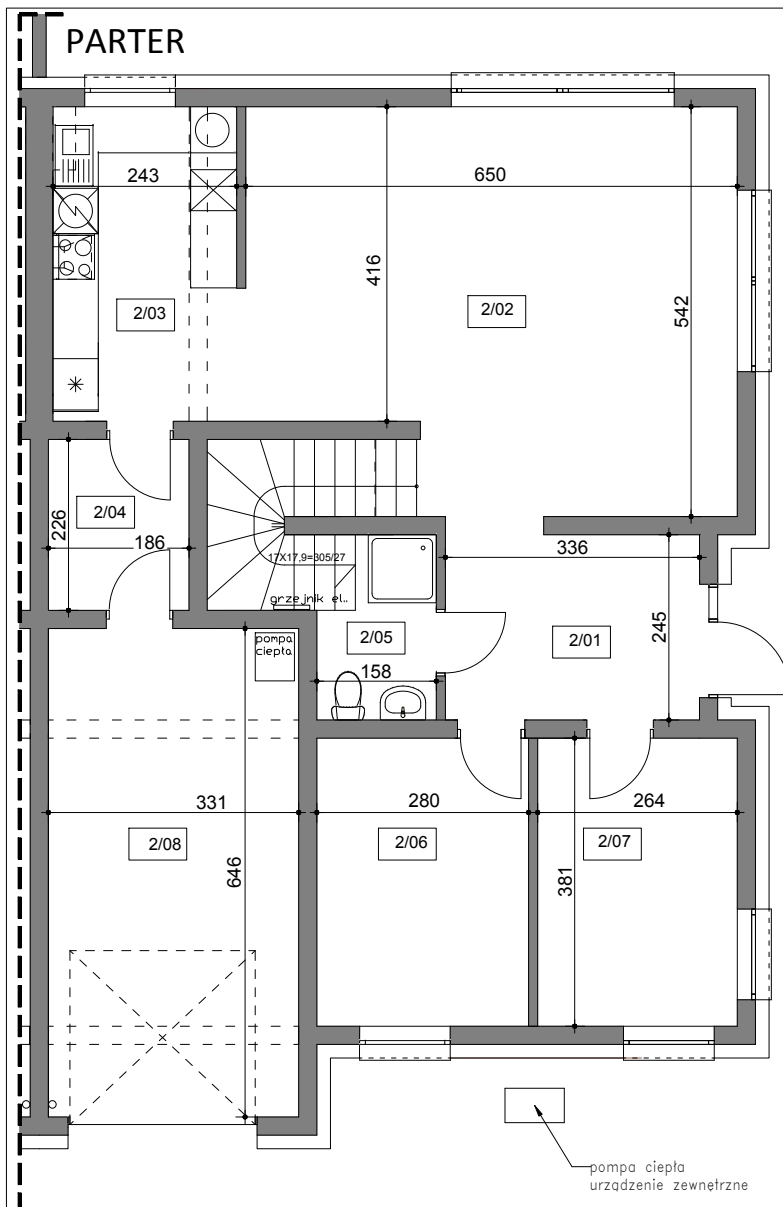
**Biuro Sprzedaży:**

ul. H. Wereszyckiego 14, 54-704 Wrocław  
 tel. 71 723-43-17,

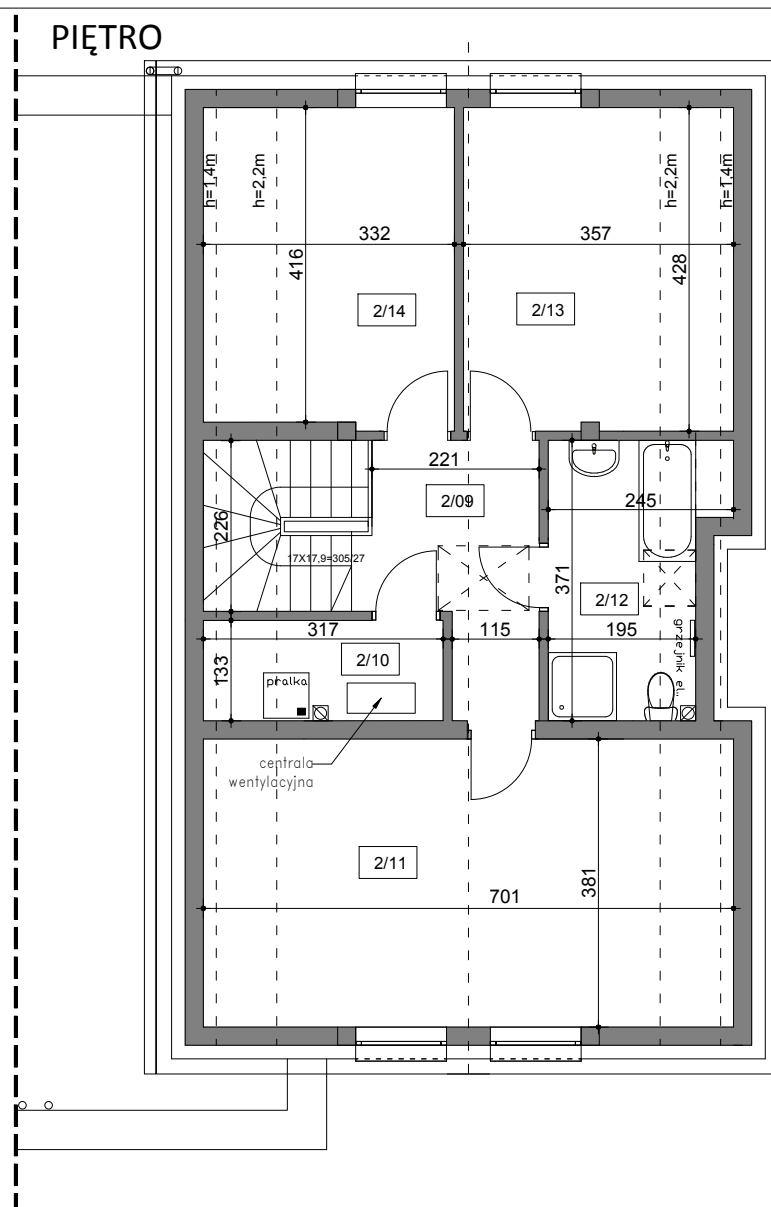
[www.osiedlemalownicze.pl](http://www.osiedlemalownicze.pl)



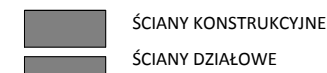
**PARTER**



**PIĘTRO**



SKALA 1:100



**UWAGI:**

KARTA KATALOGOWA OPRACOWANA ZOSTAŁA NA PODSTAWIE PROJEKTU BUDOWLANEGO I NIE STANOWI WIERNEGO ODWZOROWANIA POWSTAŁEGO LOKALU MIESZKALNEGO. W TOKU PRAC BUDOWLANICH MOGĄ POWSTAĆ ZMIANY W STOSUNKU DO INFORMACJI ZAWARTYCH W KARCIE.

WYPOSAŻENIE POMIESZCZEŃ POKAZANO W CELU PRZEDSTAWIENIA ARANŻACJI.

POWIERZCHNIE PODANO WG ROZPORZĄDZENIA MINISTRA ROZWOJU Z DNIA 11.09.2020 R W SPRAWIE SZCZEGÓŁOWEGO ZAKRESU I FORMY PROJEKTU BUDOWLANEGO (NORMA PN-ISO-9836:2022-07)

WYMIARY NA RYSUNKU PODANE W ŚWIETLE SUROWYCH ŚCIAN BEZ TYNKÓW.