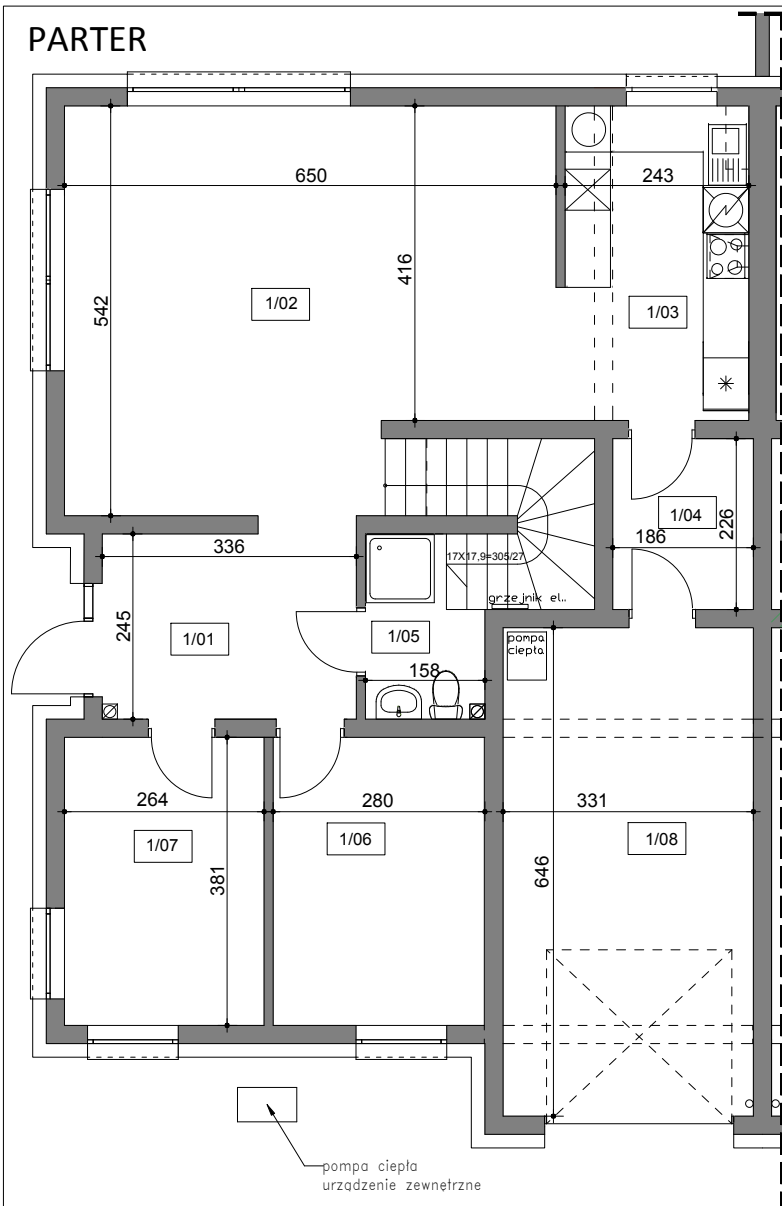
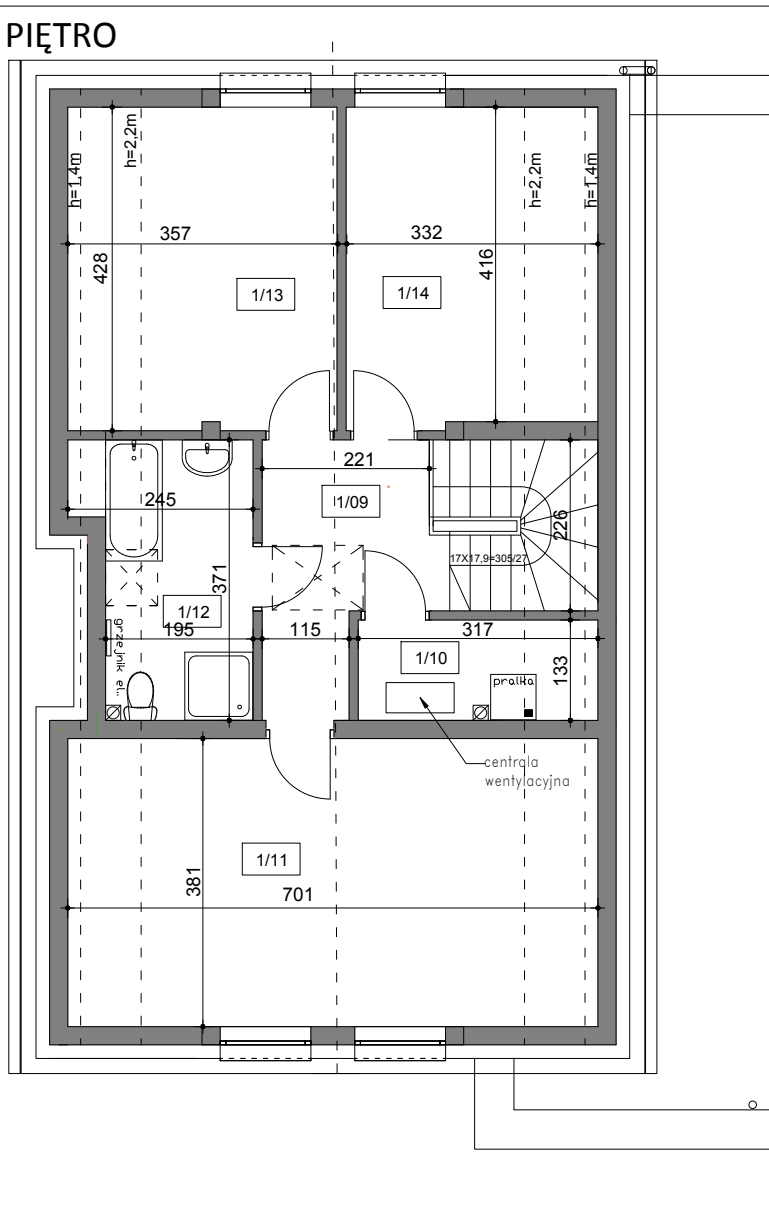


PARTER



PIĘTRO



SKALA 1:100

ŚCIANY KONSTRUKCYJNE
 ŚCIANY DZIAŁOWE

UWAGI:

KARTA KATALOGOWA OPRACOWANA XOSTAŁA NA PODSTAWIE PROJEKTU BUDOWLANEGO I NIE STANOWI WIERNEGO ODWZOROWANIA POWSTAŁEGO LOKALU MIESZKALNEGO. W TOKU PRAC BUDOWLANICH MOGĄ POWSTAĆ ZMIANY W STOSUNKU DO INFORMACJI ZAWARTYCH W KARCIE.

WYPOSAŻENIE POMIESZCZEŃ POKAZANO W CELU PRZEDSTAWIENIA ARANŻACJI.

POWIERZCHNIE PODANO WG ROZPORZĄDZENIA MINISTRA ROZWOJU Z DNIA 11.09.2020 R W SPRAWIE SZCZEGÓŁOWEGO ZAKRESU I FORMY PROJEKTU BUDOWLANEGO (NORMA PN-ISO-9836:2022-07)

WYMIARY NA RYSUNKU PODANE W ŚWIETLE SUROWYCH ŚCIAN BEZ TYNKÓW.

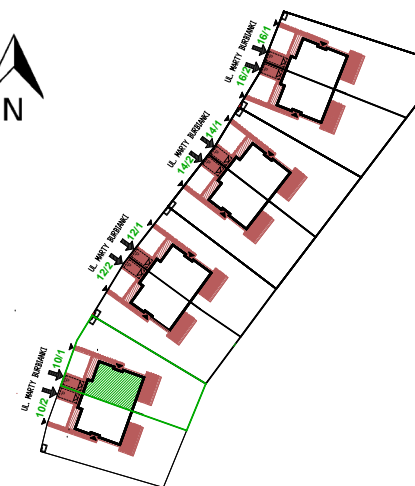
WROCŁAW,
UL. BURBIANKI 10/1

| NUMER | POMIESZCZENIE | POW. [m ²] |
|--------|------------------|------------------------|
| 1/01 | PRZEDSIONEK | 8,08 |
| 1/02 | SALON | 32,13 |
| 1/03 | KUCHNIA | 9,97 |
| 1/04 | POM. GOSPODARCZE | 4,12 |
| 1/05 | ŁAZIENKA | 4,40 |
| 1/06 | POKÓJ | 10,53 |
| 1/07 | POKÓJ | 9,92 |
| 1/08 | GARAŻ | 20,83 |
| PARTER | | 99,98 |
| 1/9 | PRZEDPOKÓJ | 6,80 |
| 1/10 | POM. GOSPODARCZE | 3,26 |
| 1/11 | POKÓJ | 22,24 |
| 1/12 | ŁAZIENKA | 6,41 |
| 1/13 | POKÓJ | 12,70 |
| 1/14 | POKÓJ | 11,55 |
| PIĘTRO | | 62,96 |
| SCHODY | | 5,00 |

Powierzchnia użytkowa-162,94m²

Powierzchnia działki - 1200,00m²

Powierzchnia części działki do wyłącznego korzystania - 600,00m²



Biuro Sprzedaży:

ul. H. Wereszyckiego 14, 54-704 Wrocław

tel. 71 723-43-17,

www.osiedlemalownicze.pl

